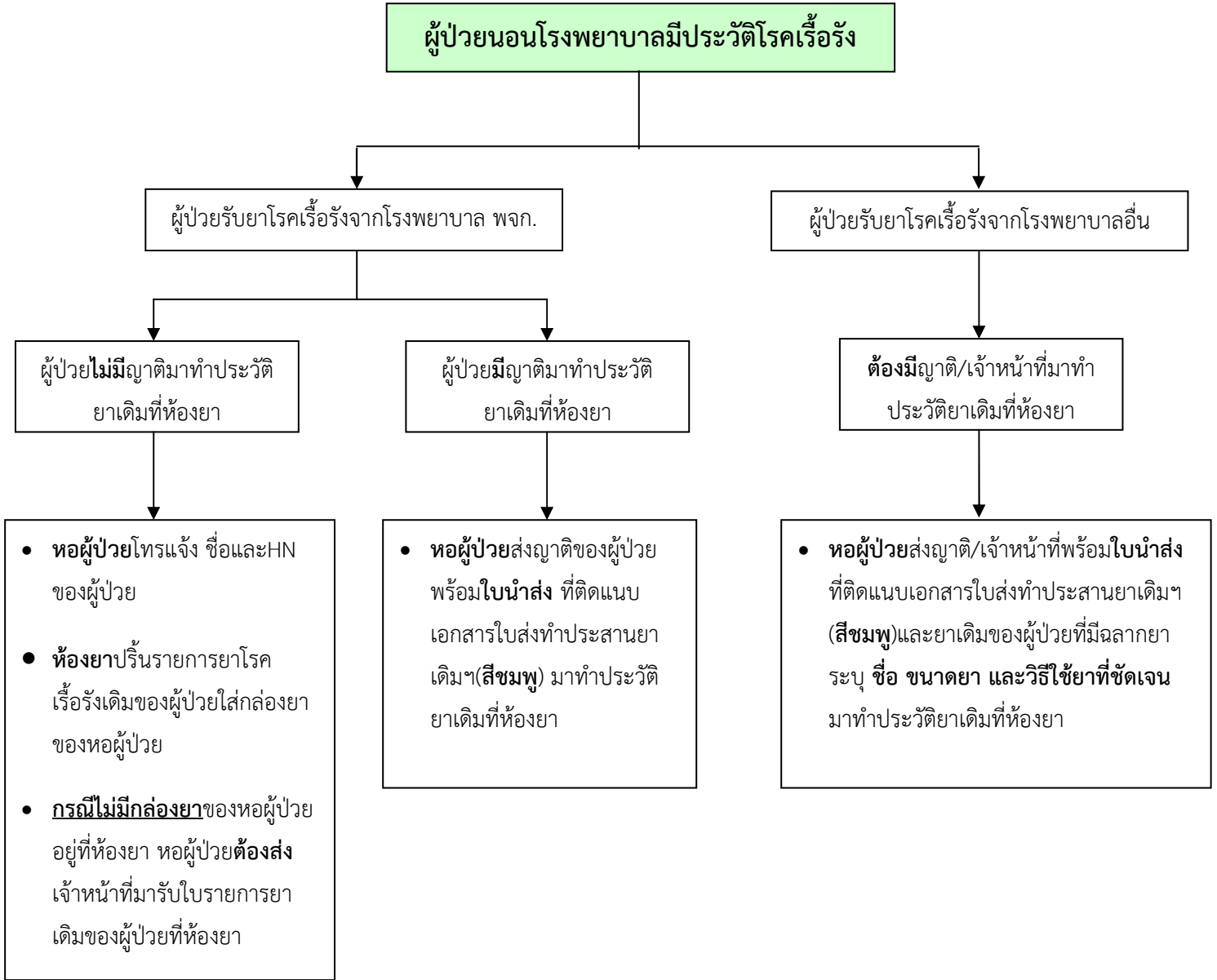


แผนผังแสดงแนวทางปฏิบัติงานสำหรับการส่งญาติผู้ป่วยมาทำประวัติยาเดิม



หมายเหตุ ในเวลาราชการ พยาบาลส่งผู้ป่วย/ญาติ/เจ้าหน้าที่ทำประวัติยาเดิมที่ ห้องยาชั้น ๒

นอกเวลาราชการ(ไม่เกิน ๒๔:๐๐ น.) พยาบาลส่งผู้ป่วย/ญาติ/เจ้าหน้าที่ทำประวัติยาเดิมที่ ห้องยาชั้น ๑